



[KORASPACE

FASÁDNÍ KONVEKTORY (přirozená konvekce)

Fasádní konvektory jsou ideálním a efektivním řešením pro instalaci v budovách s velkými prosklenými stěnami, kde prostup chladu v zimním období může výrazně ovlivnit mikroklima interiéru. Novinka v řešení tepelných ztrát umožní architektům a projektantům realizaci jejich představ o designu a fungování celé budovy včetně vytápění.



Fasádní konvektory s přirozenou konvekcí KORASPACE

Fasádní konvektory KORASPACE svým umístěním přímo na fasádě zabraňují bezprostředně prostupu studeného vzduchu do vnitřních prostor. Teplý vzduch stoupající z konvektorů se mísí s padajícím studeným vzduchem a vytváří tepelnou clonu, která zajišťuje vyšší tepelnou pohodu vnitřních prostor a brání vzniku kondenzace na povrchu skel.

- designová volnost
- vysoce výkonné Al/Cu otopné výměníky
- výborná regulovatelnost a rychlý náběh topení
- bez přenosu tepla do vnější fasády
- prostor pro umístění dalších průběžných rozvodů

Standardní dodávka obsahuje

- opláštění z pozinkované oceli lakované RAL 9007
- výměník tepla s nízkým obsahem vody a s unikátně tvarovanými lamelami
- spojovací materiál
- komplet je odolně zabalen a obsahuje návod k montáži

Specifikace

výška (mm)	56
šířka (mm)	120, 150, 180
délka (mm)	800 až 3 000 (po 200 mm)
maximální pracovní tlak (MPa)	1,2
maximální pracovní teplota	110 °C
připojovací závit	vnitřní G 1/2"

Varianta KORASPACE Economic • šedě lakované opláštění (RAL 9007) a nelakovaný výměník

Varianta KORASPACE Exclusive • šedě lakované opláštění (RAL 9007) a lakovaný výměník (RAL 9007)

Varianta KORASPACE InPool • opláštění z chemické nerez AISI 316 a nelakovaný výměník

Volitelná specifikace

- provedení Exclusive nebo InPool (použita nerez AISI 316)
- nástřík výměníku
- v případě objednávky nad 5 kusů lze zvolit jiný odstín barevného provedení dle stupnice RAL (změnu je nutné konzultovat s výrobcem)
- možnost osazení termopohonem, termohlavicí nebo regulačním šroubením



Řezy těles

Přehled vyráběných typů

KORASPACE-xxx/6/12	KORASPACE-xxx/6/15	KORASPACE-xxx/6/18
výška 5,6 cm	výška 5,6 cm	výška 5,6 cm
šířka 11,4 cm	šířka 15 cm	šířka 17,4 cm
s možností integrovaného vedení trubek	bez integrovaného vedení trubek	s možností integrovaného vedení trubek

Tepeľné výkony

Tepeľné výkony (W) při $t_1/t_2/t_i =$ při 75/65/20 °C ($\Delta t=50$) a 65/55/20 °C ($\Delta t=40$)/EN 442

Výška (cm)	Šířka (cm)	Δt	Délka L (cm)											
			80	100	120	140	160	180	200	220	240	260	280	300
Výška 6	12	$\Delta t 50$	154	202	251	300	349	397	446	495	543	592	641	690
		$\Delta t 40$	115	151	188	224	261	297	334	370	407	443	480	516
Výška 6	15	$\Delta t 50$	305	401	498	595	692	788	885	982	1078	1175	1272	1369
		$\Delta t 40$	228	300	373	445	517	590	662	735	807	879	952	1024
Výška 6	18	$\Delta t 50$	305	401	498	595	692	788	885	982	1078	1175	1272	1369
		$\Delta t 40$	228	300	373	445	517	590	662	735	807	879	952	1024

Výkony u šířek 15 a 18 cm jsou stejné vzhledem k použití shodného výměníku. Šířka 18 cm obsahuje navíc prostor pro vedení trubek.

Opravný součinitel k_t na odlišný teplotní rozdíl Δt (K)

Δt (K)	18	19	20	21	22	23	24	25	26	27	28	29	30	31	32	33
k_t	0,265	0,284	0,304	0,324	0,344	0,364	0,385	0,406	0,427	0,449	0,471	0,493	0,515	0,537	0,560	0,583
Δt (K)	34	35	36	37	38	39	40	41	42	43	44	45	46	47	48	49
k_t	0,606	0,629	0,652	0,676	0,700	0,724	0,748	0,773	0,797	0,822	0,847	0,872	0,897	0,923	0,948	0,974
Δt (K)	50	51	52	53	54	55	56	57	58	59	60					
k_t	1,000	1,026	1,052	1,079	1,105	1,132	1,159	1,186	1,213	1,240	1,267					

Vzorec a příklad přepočtu na odlišný teplotní rozdíl jsou uvedeny na str. 77.

• teplotní exponent $m = 1,3$

Hmotnosti a vodní objemy fasádních konvektorů

Typ	6/12	6/15	6/18
kg/1 bm	3,9	4,8	5,3
l/1 bm	0,2	0,42	0,42

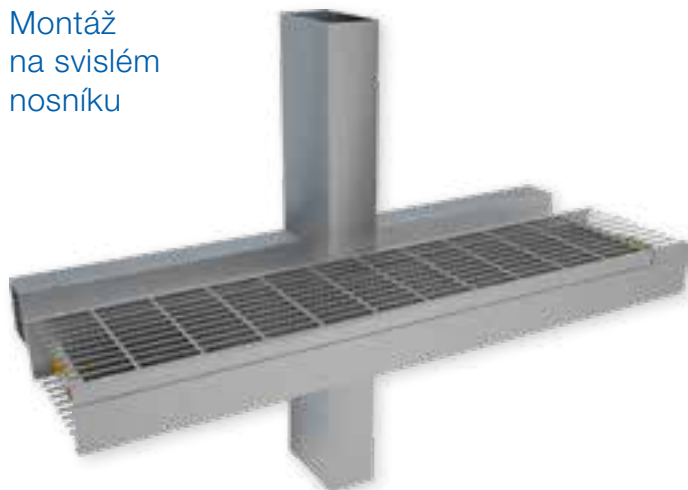
Uvedené hmotnosti jsou uvedeny bez obalu.

Montáž fasádních konvektorů KORASPACE

Montáž
na vodorovném
příčniku,
mezi svislými
nosníky



Montáž
na svislém
nosníku



Postup montáže fasádních konvektorů

Hlavní nosná část ve tvaru U se přichytí na nosné prvky fasády. Dále se vloží otopný výměník a připojí se na topný systém. Posledním krokem je položení vrchní části a sešroubování všech

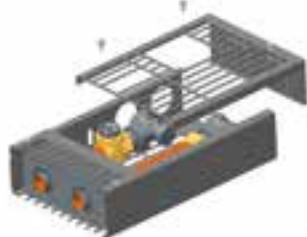
částí. Po dohodě je možné provést konstrukční úpravy pro konkrétní instalaci.

Sestava konvektoru KORASPACE

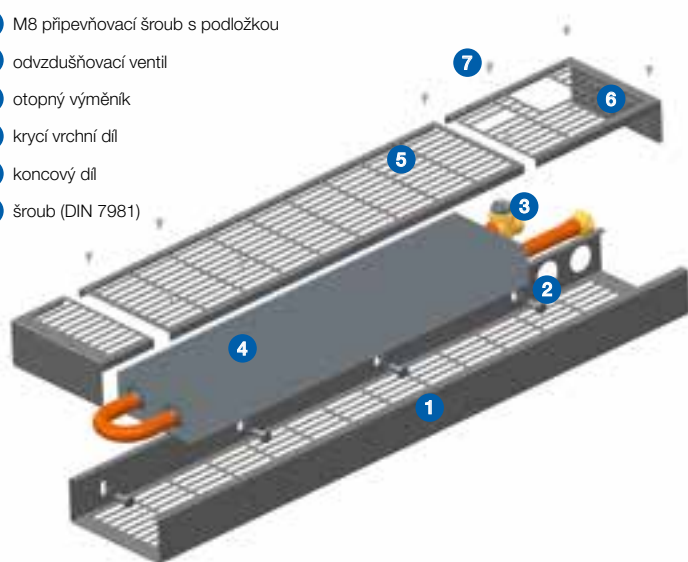
Zapojení s termostatickým ventilem a termopohonem



Zapojení s regulačním šroubením



- 1 nosný díl
- 2 M8 připevňovací šroub s podložkou
- 3 odvěšovací ventil
- 4 otopný výměník
- 5 krycí vrchní díl
- 6 koncový díl
- 7 šroub (DIN 7981)



Objednací kódy Fasádní konvektory KORASPACE

		Délka (cm)	Výška (cm)	Šířka (cm)	Způsob montáže na fasádu A na vodorovném příčniku, mezi svislými nosníky B na svislém nosníku	Barva**
Economic	ocel šedá/nelakovaný výměník	SE	06	..	A	10
Exlusive	ocel šedá/šedý výměník	SX	06	..	A	10
InPool*	nerez do vlhka šedá/nelakovaný výměník	SP	06	..	A	10

** standardní barevné provedení RAL 9007

Fasádní konvektory KORASPACE

(* fasádní konvektory včetně osazení se vyrábí na zakázku)