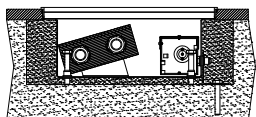


# Možnosti zabudování konvektorů dle typu podlahy

## Montáž zabetonováním

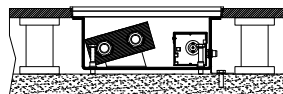
Nejčastější varianta montáže – v podlaze je připraven stavební otvor pro umístění konvektoru nebo je konvektor přímo zalit betonem. Montážní postup je blíže popsán v kapitole Montáž konvektoru – stavební část. Vanu konvektoru je třeba při betonování rozepřít, aby nedošlo k podélnému prohnutí. Je vhodné též konvektor podél výměníku na boku vnější strany vany tepelně zaizolovat (např. skelná vata, polystyren), aby nedocházelo k tepelným ztrátám do podlahy.



## Montáž do nízké zdvojené podlahy

V tomto případě je nutné konvektor zafixovat k hrubé podlaze pomocí kotvicích šroubů a pomocí stavěcích šroubů konvektor horizontálně vyrovnat. S ohledem na volný prostor pod podlahou okolo konvektoru doporučujeme k potlačení hlučnosti vanu konvektoru vybavit akusticky absorpční fólií viz str. 74.

konvektoru vybavit akusticky absorpční fólií viz str. 74. Tato konstrukce je vhodná pro zatížení v běžném způsobu užívání.



## Montáž do vysoké zdvojené podlahy

Jde o individuální řešení pro každý projekt. Montážní postup je shodný s variantou B, pouze místo kotvicích šroubů se použije ocelový nosník nebo jiné vhodné příslušenství, které podpírá konvektor po celé šířce. S ohledem na volný prostor pod podlahou okolo konvektoru doporučujeme k potlačení hlučnosti vanu konvektoru vybavit akusticky absorpční fólií viz str. 74. Technické provedení je dohodnuto na základě požadavků zákazníka.

